

西湖管理区老旧小区改造项目三期（一标段）养老抚幼综合服务中心工程总平面图

■ 会签 Joint Check up

| | | | |
|-----|--|----|--|
| 总图 | | 暖通 | |
| 规划 | | 电气 | |
| 建筑 | | 园林 | |
| 结构 | | 种植 | |
| 给排水 | | | |

■ 备注 Notes

* 本图纸的版权、属国设计有限公司所有。
严禁用于本工程以外范围。
* 本图纸除手版外全可用于施工。

■ 平面示意 Plane Diagram

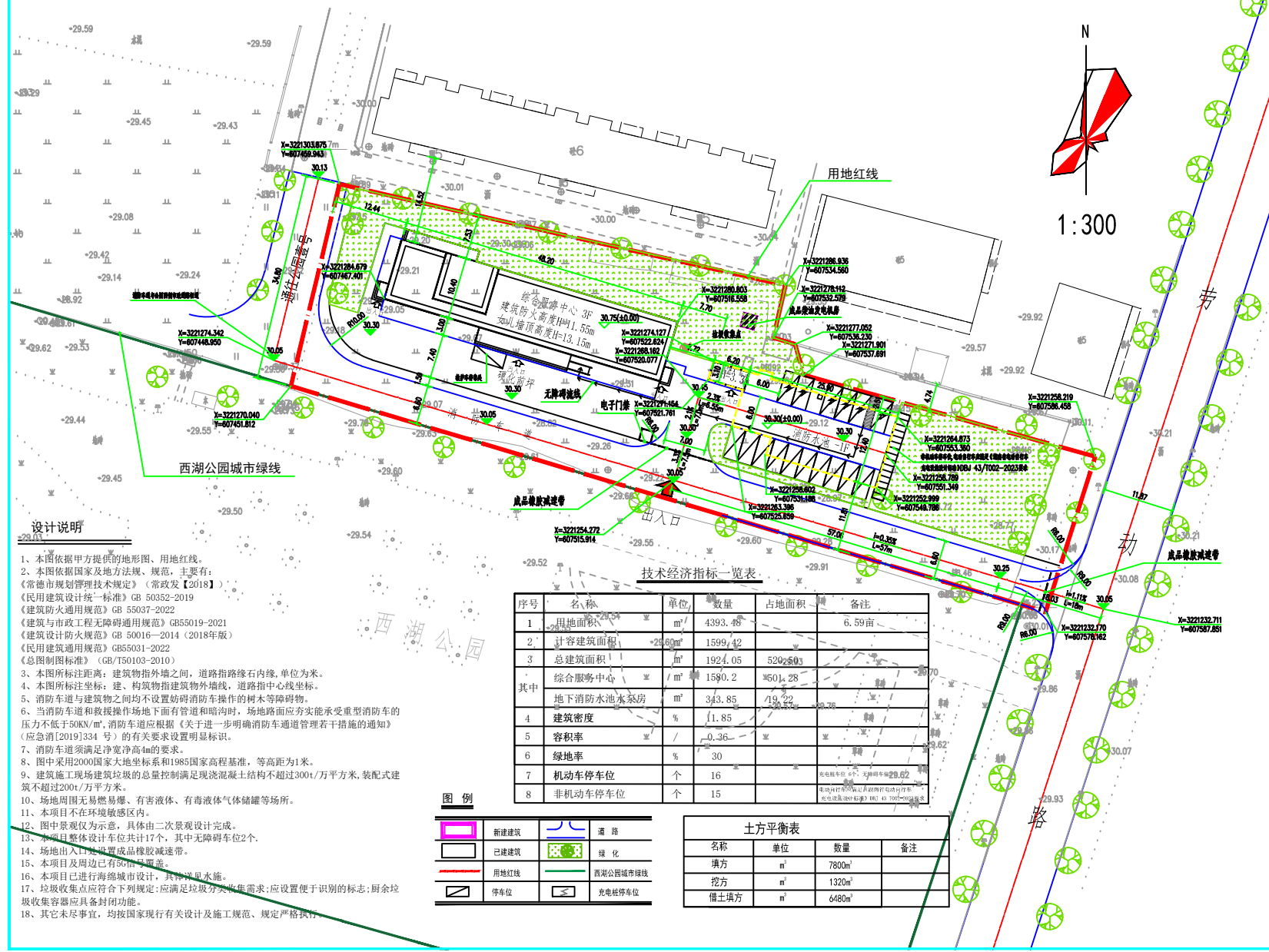


国界设计有限公司
Guojie Design Co., Ltd.

项目负责人: 刘良辰
专业负责人: 刘超峰
审定: 朴敏
审核: 刘良辰
校对: 陈卫同
设计: 谈林

建设单位: 常德市西湖管理区住房和城乡建设局
工程名称: 西湖管理区老旧小区改造项目三期（一标段）
子项名称: 养老抚幼综合服务中心工程
图纸名称: 总平面图

| | | |
|------------------|----------------|---------|
| 工程号 Proj. No. | 图号 Dwg. No. | 建总-00 |
| 专业 Dept. | 阶段 Stage | 方案 |
| 比例 Scale | 日期 Date | 2025.10 |
| 版次 Ver. | 备注 Remark | |



- 设计说明
- 1、本图依据甲方提供的地形图、用地红线。
 - 2、本图依据国家及地方法规、规范，主要有：
《常德市规划管理技术规范》（常政发【2018】）
《民用建筑设计统一标准》GB 50352-2019
《建筑防火通用规范》GB 55037-2022
《建筑与市政工程无障碍通用规范》GB 55019-2021
《建筑设计防火规范》GB 50016-2014（2018年版）
《民用建筑通用规范》GB 55031-2022
《总图制图标准》（GB/T50103-2010）
 - 3、本图所标注距离：建筑物指外墙之间，道路指路缘石内缘，单位为米。
 - 4、本图所标注坐标：建、构筑物指建筑物外墙线，道路指中心线坐标。
 - 5、消防车道与建筑物之间均不设置妨碍消防车操作的树木等障碍物。
 - 6、当消防车道和救援操作场地下面有管道和暗沟时，场地路面应夯实能承受重型消防车的压力不低于50KN/m²，消防车道应根据《关于进一步明确消防通道管理若干措施的通知》（应急消[2019]334号）的有关要求设置明显标识。
 - 7、消防车道须满足净宽净高4m的要求。
 - 8、图中采用2000国家大地坐标系和1985国家高程基准，等高距为1米。
 - 9、建筑施工现场建筑垃圾的总量控制满足现浇混凝土结构不超过300t/万平方米，装配式建筑不超过200t/万平方米。
 - 10、场地周围无易燃易爆、有害液体、有毒液体气体储罐等场所。
 - 11、本项目不在环境敏感区内。
 - 12、图中景观仅为示意，具体由二次景观设计完成。
 - 13、本项目整体设计车位共计17个，其中无障碍车位2个。
 - 14、场地出入口处设置凸面镜橡胶减速带。
 - 15、本项目及周边已有50倍号道路。
 - 16、本项目已进行海绵城市设计，具体详见水施。
 - 17、垃圾收集点应符合下列规定：应满足垃圾分类收集需求；应设置便于识别的标志；厨余垃圾收集容器应具备封闭功能。
 - 18、其它未尽事宜，均按国家现行有关设计及施工规范、规定严格执行。